

Features

- Body material alluminum 6013 – T4 (210 Bar 3000 PSI)
- Body surface eloxal (Anodic) coated,
- Flued viscosity 10 - 500 mm2/s (10-420 cSt),
- For mineral oil ISO 6743/4

Özellikleri

- Gövde malzemesi alüminyum 6013-T4 (210 Bar 3000 PSI)
- Yüzey eloksal (Anodik) kaplama,
- Akışkan vizkozitesi 10 - 500 mm2/s (10-420 cSt),
- ISO 6743/4 Mineral yağlar için.

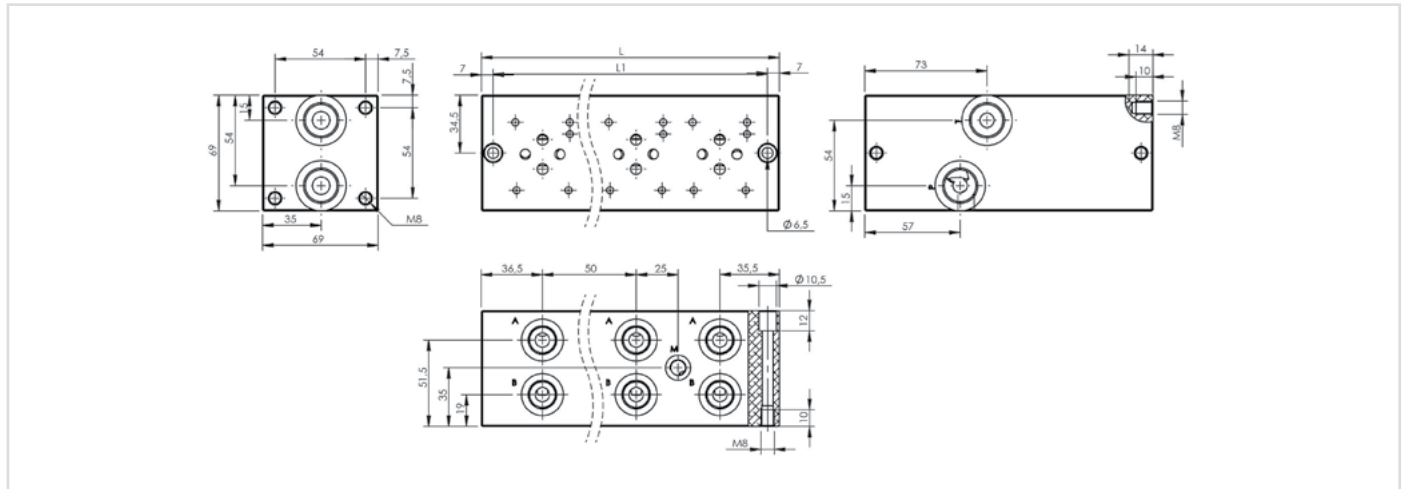


Order Code - Sipariş Kodu

| | | | |
|---------------------------|---------------------|---|------------------------------|
| MSE Model - Tip | - 06 Size | - 2 No. Of Station Çıkış Sayısı | A Material Malzeme |
| MSE | 06 = 1/4" | 2-8 Station 2-8 Çıkış | A-Alluminum Alüminyum |

General Parameters and Dimensions (mm) – Genel parametreler ve ölçüler (mm)

| Size - Ölçü | Q max l/min | P max Bar | ØP-T BSPP | ØA-B BSPP | ØGA BSPP | L mm | L1 mm | Weight Ağırlık Kg |
|-------------|----------------|--------------|--------------|--------------|-------------|------|-------|----------------------|
| MSE-06-2A | 40 | 210 | 1/2" | 3/8" | 1/8" | 122 | 108 | 1,5 |
| MSE-06-3A | 40 | 210 | 1/2" | 3/8" | 1/8" | 172 | 158 | 2,1 |
| MSE-06-4A | 40 | 210 | 1/2" | 3/8" | 1/8" | 222 | 208 | 2,7 |
| MSE-06-5A | 40 | 210 | 1/2" | 3/8" | 1/8" | 272 | 258 | 3,3 |
| MSE-06-6A | 40 | 210 | 1/2" | 3/8" | 1/8" | 322 | 308 | 3,9 |
| MSE-06-7A | 40 | 210 | 1/2" | 3/8" | 1/8" | 372 | 358 | 4,5 |
| MSE-06-8A | 40 | 210 | 1/2" | 3/8" | 1/8" | 422 | 408 | 5,1 |



Pressure Drop And Hydraulic Circuit - Basınç Kaybı ve Hidrolik Şema

